

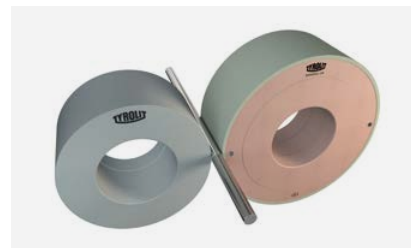
STARTEC CG

Outils abrasifs diamantés avec un corps léger pour la rectification en enfilade centerless

STARTEC CG

Avec la gamme de produits STARTEC CG, TYROLIT présente une nouvelle solution pour les fabricants de barreaux carbure parfaitement rectifiés. STARTEC CG combine la technologie légère innovante « N-LW » avec un grain de diamant de la plus haute qualité, élevant la norme en matière de rectification en enfilade centerless à un nouveau niveau. Le faible poids des meules vissées sur un corps protège à la fois la broche de la machine et simplifie grandement la manipulation en production. Dans le même temps, les outils abrasifs garantissent une concentricité optimale ainsi que la meilleure qualité d'état de surface possible des pièces. L'effet d'amortissement du corps de scie N-LW augmente également la longévité de la meule vissée sur son support.

Application : Rectification en enfilade centerless



+ **Poids de meule réduit :** grâce à la technologie légère innovante « N-LW » de TYROLIT, dont la densité est inférieure de 50 % à celle de l'aluminium, le poids de la meule est considérablement réduit en comparaison avec les outils abrasifs dotés de corps traditionnels. Cela permet de préserver la broche de la machine, de réduire l'énergie nécessaire à l'entraînement de la meule vissée sur support et de diminuer les défauts de surface.

+ **Fabrication sur mesure :** les meules d'angle STARTEC CG sont fabriquées individuellement selon les exigences du client et sont disponibles dans toutes les spécifications courantes. En combinant différentes grosseurs de grain sur la largeur de la meule, il est possible en outre de concevoir le revêtement abrasif pour l'ébauche, la finition et le polissage.

+ **Corps disposant de propriétés d'amortissement :** l'effet amortissant du corps permet d'utiliser des grains abrasifs plus grossiers pour la même qualité d'état de surface que les produits concurrents comparables disponibles sur le marché. On obtient ainsi un enlèvement de matière plus important, une durée de vie nettement plus longue ainsi qu'une concentricité et une rectitude optimales des barreaux rectifiés.



+ **Solution système complète :** en tant que fournisseur de systèmes, TYROLIT propose également des meules d'entraînement spécialement adaptées, qui peuvent être produites dans toutes les formes et dimensions habituelles. Le montage et le dressage rotatif de la meule vissée sur support sur le flasque fourni viennent compléter notre offre.

Exemple d'application :

1A1 500x400x304,8 Hauteur de bandeau 10 mm

Poids total avec le nouveau corps N-LW :

76,3 kg

Poids total avec le corps en bakélite :

113,58 kg

Poids total avec le corps en aluminium :

133,98 kg

Les meules vissées sur support avec un corps en N-LW sont donc **environ 30 % plus légères que celles avec un corps en bakélite et environ 45 % plus légères que celles avec des corps en aluminium.**

Recommandation standard pour les meules d'entraînement à liant caoutchouc pour la rectification en enfilade :

NK120 R1150 - Standard

NK180 R1150 - Fin

Recommandation en ce qui concerne le liant résinoïde : **CRA100-BR60**

Nous proposons d'autres spécifications sur demande.